

L'importanza della qualità dei dati

Paolo Busca (p.busca@ cineca.it)

Correva l'anno 1987



Perestrojika



DNA validità legale
nei processi



1° Scudetto Napoli

Ing. Busca viene
assunto al CINECA



Il mainframe di ARNO nel 1987



IBM 4381

- 52 n sec. \sim 20 MHz
- 64 Mbytes memoria
- 500.000 \$ (880.000.000 £)

Supporto e acquisizione dei dati nel 1987

Nastro magnetico
(~180 Mbytes)



Unità a disco (2G bytes)



Unità lettura
nastri

Gli strumenti di lavoro personale nel 1987

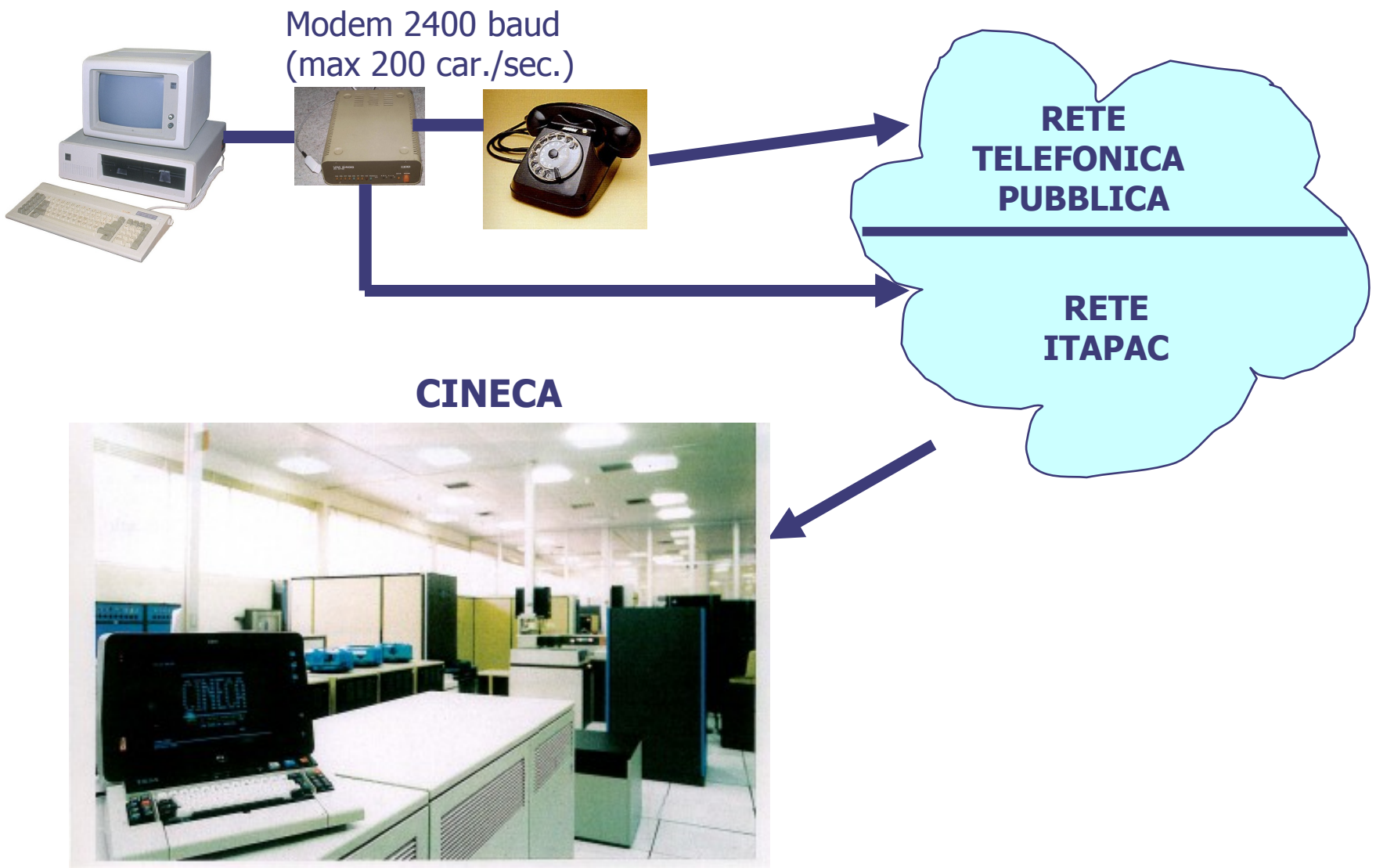


PC IBM XT 8088

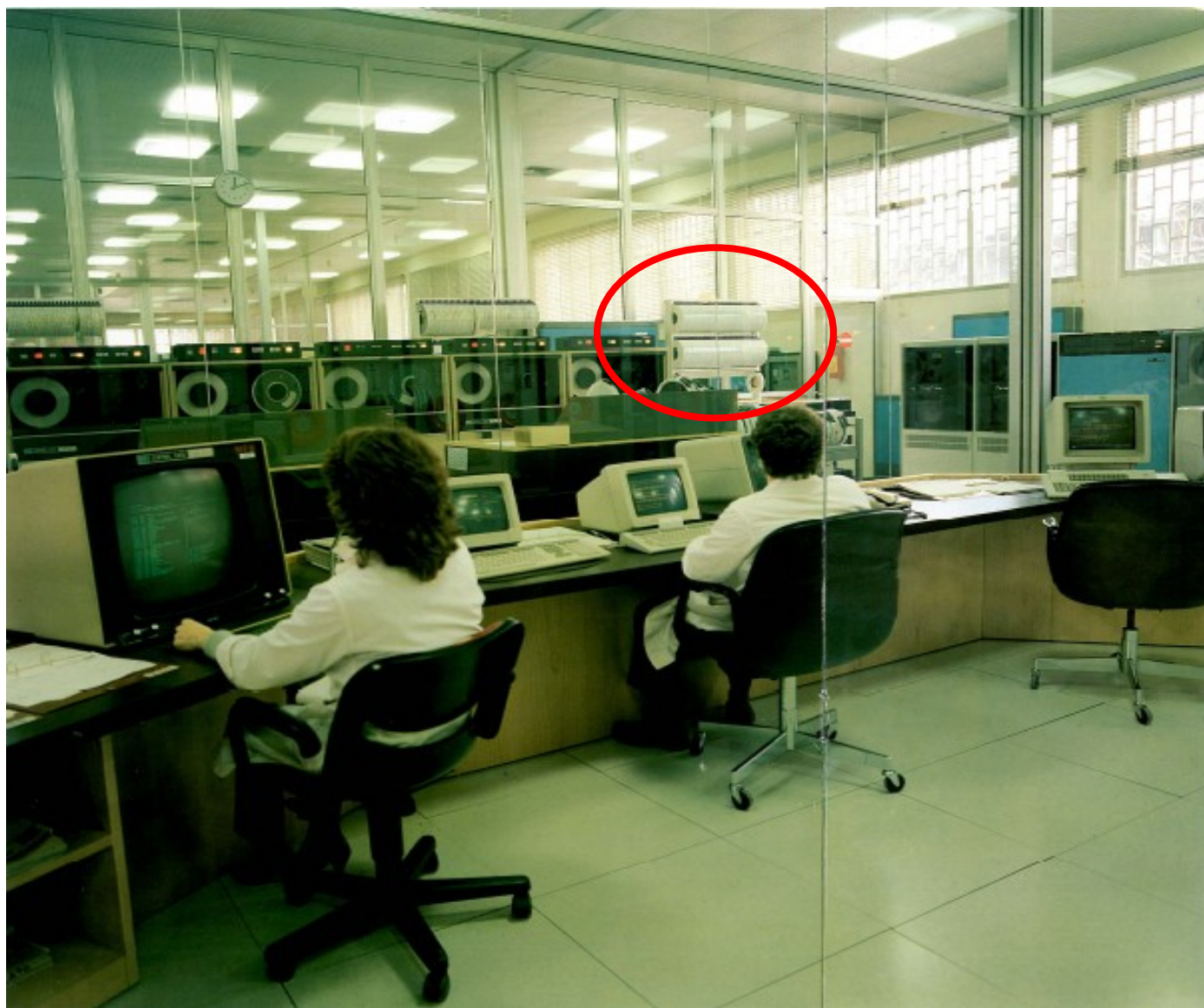


PC IBM AT

I collegamenti verso ARGO nel 1987



Sala controllo CINECA nel 1987



I supporti tecnologici di ARNO oggi



1987 vs 2007
1 : 84.000

Server IBM P5 550
4 POWER5 processors
1.65GHz 64-bit
Memoria 64 Gbytes



Unità dischi IBM DS 4800
168.000 Gbytes = 168 Tbytes

La qualità dei dati e l'epidemiologia

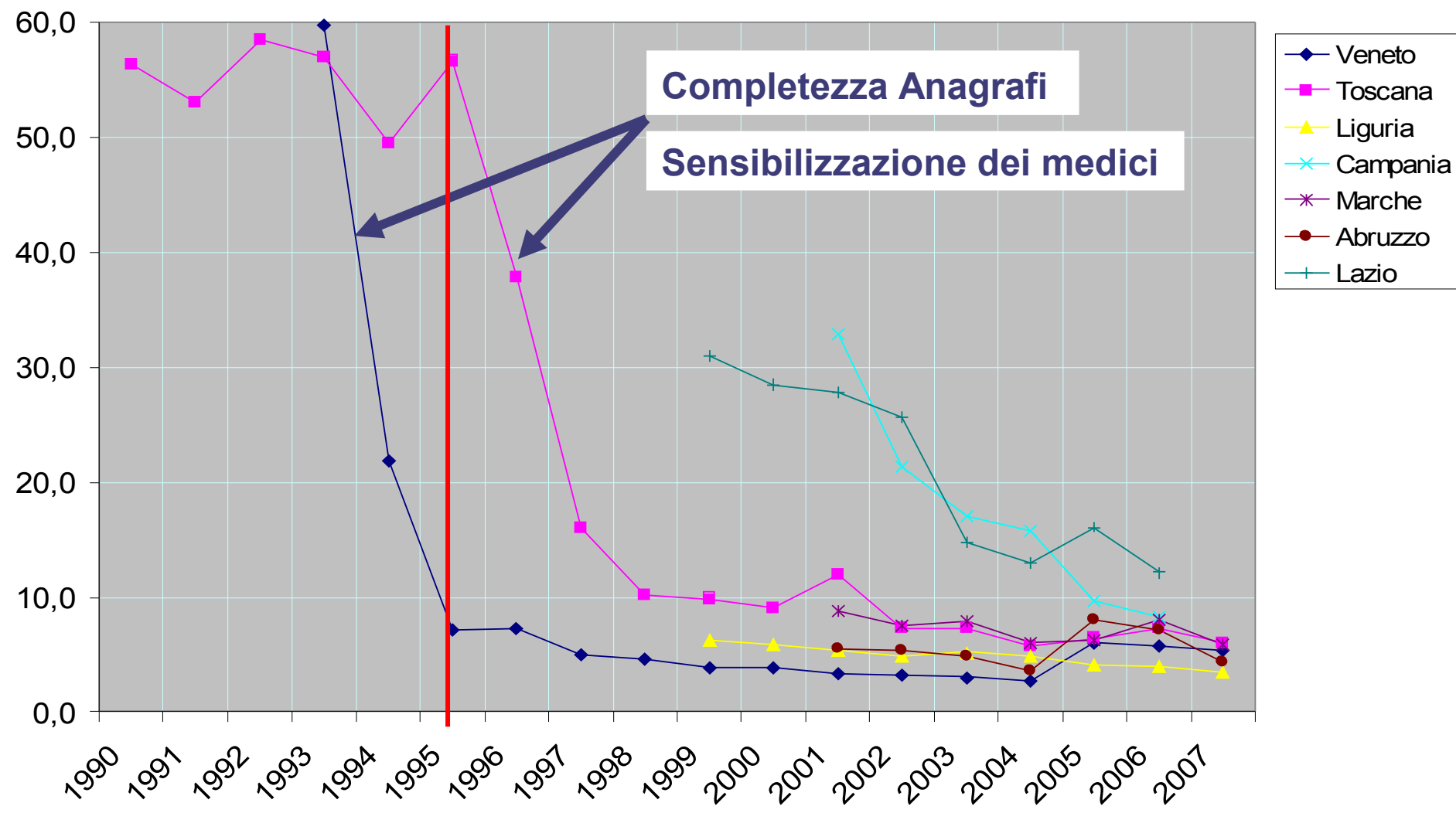
Definizione dell' ERRORE

Per il sistema ARNO, siamo in presenza di un errore quando nei dati riferiti ad una prestazione sanitaria (ricetta, ricovero, esame diagnostico,..) non è possibile individuare il paziente, mediante il codice della sua tessera sanitaria.

Cause:

- anagrafi ASL incomplete od errate
- la ditta di lettura ricette trascrive male i dati nel creare il file
- il medico scrive un dato errato

ARNO DANA E
% Errore riconoscimento paziente per anno e regioni



La “policy” sulla qualità dei dati in ARNO

- **NON “PULIRE” I DATI**
- **ANALIZZARE GLI ERRORI**
 - reports come strumenti di controllo
- **RIMUOVERE LE CAUSE**
 - Intervenire sulle fonti del dato nelle ASL

L'impatto della qualità dei dati

Esempio statine 2006 su un campione di 4 ASL Toscana

Controllo di gestione

Spesa lorda statine:	€	24.735.759
Popolazione:		1.555.259
Spesa lorda per assistibile:	€	15,9

Epidemiologia

Spesa lorda statine di pazienti noti:	€	23.104.273			
Errore % sulla spesa:		6,6 %			
Numero pazienti trattati:		81.202			
Spesa lorda per paziente trattato:					
Da	€	284,5	a	€	304,6

L'impatto della qualità dei dati

Esempio di ANALISI DISCONTINUITA' sull'uso delle STATINE

Anno 2006 ASL xxxxx Analisi discontinuità Statine

Numero confezioni per paziente sostanza dosaggio e mese

GG terapia prescritti: 180

GG terapia in esame: 297

		Mesi											
		01	02	03	04	05	06	07	08	09	10	11	12
Rossi Mario	Età: 60 M			2	2	1	2		2		2		

Dettaglio	Data	N. pezzi	
Confezione da 20CPR 20MG	10/03/2006		2
Confezione da 20CPR 20MG	13/04/2006		2
Confezione da 20CPR 20MG	20/05/2006		1
Confezione da 20CPR 20MG	24/06/2006		2
Confezione da 20CPR 20MG	11/08/2006		2

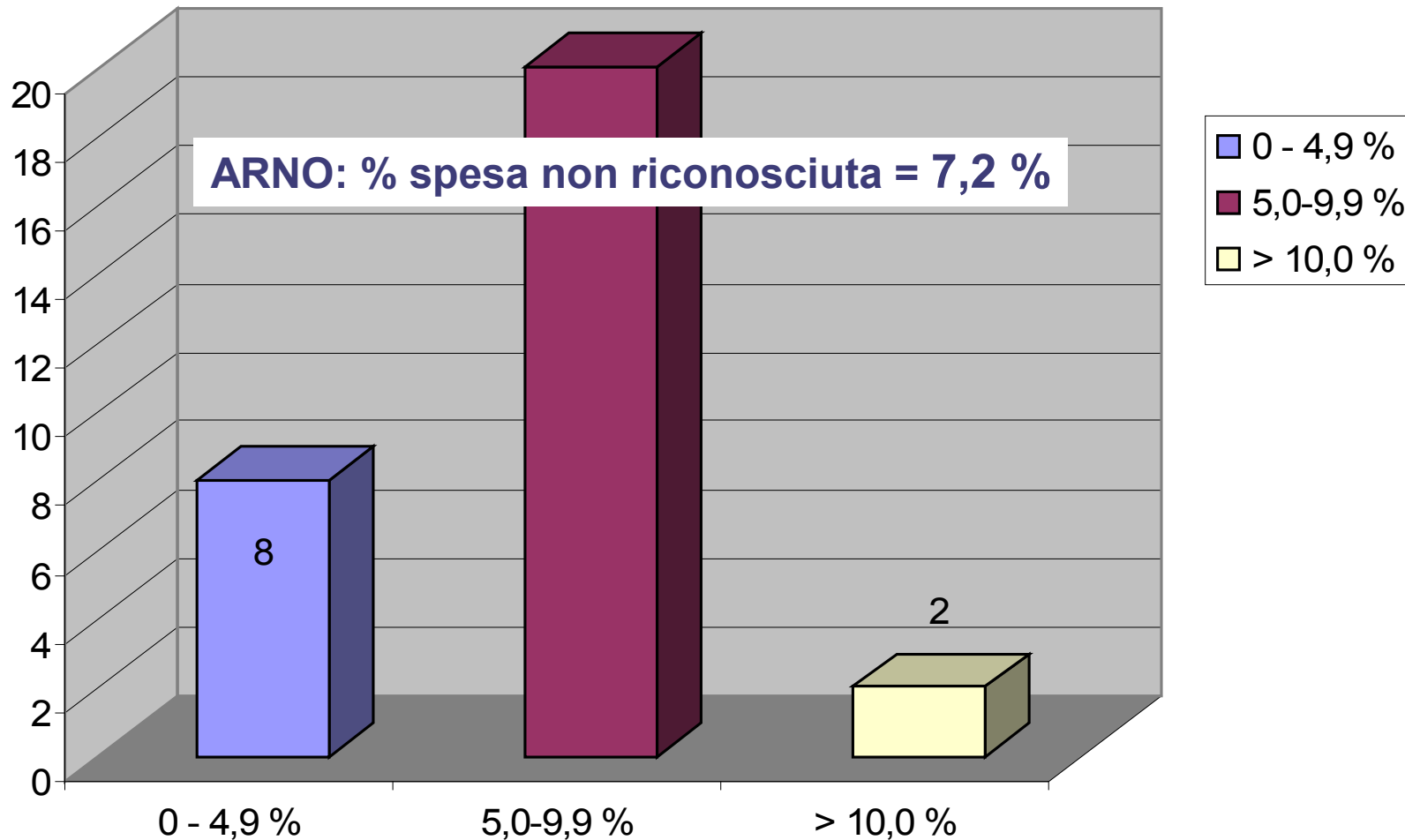
Risk analysis

Self audit

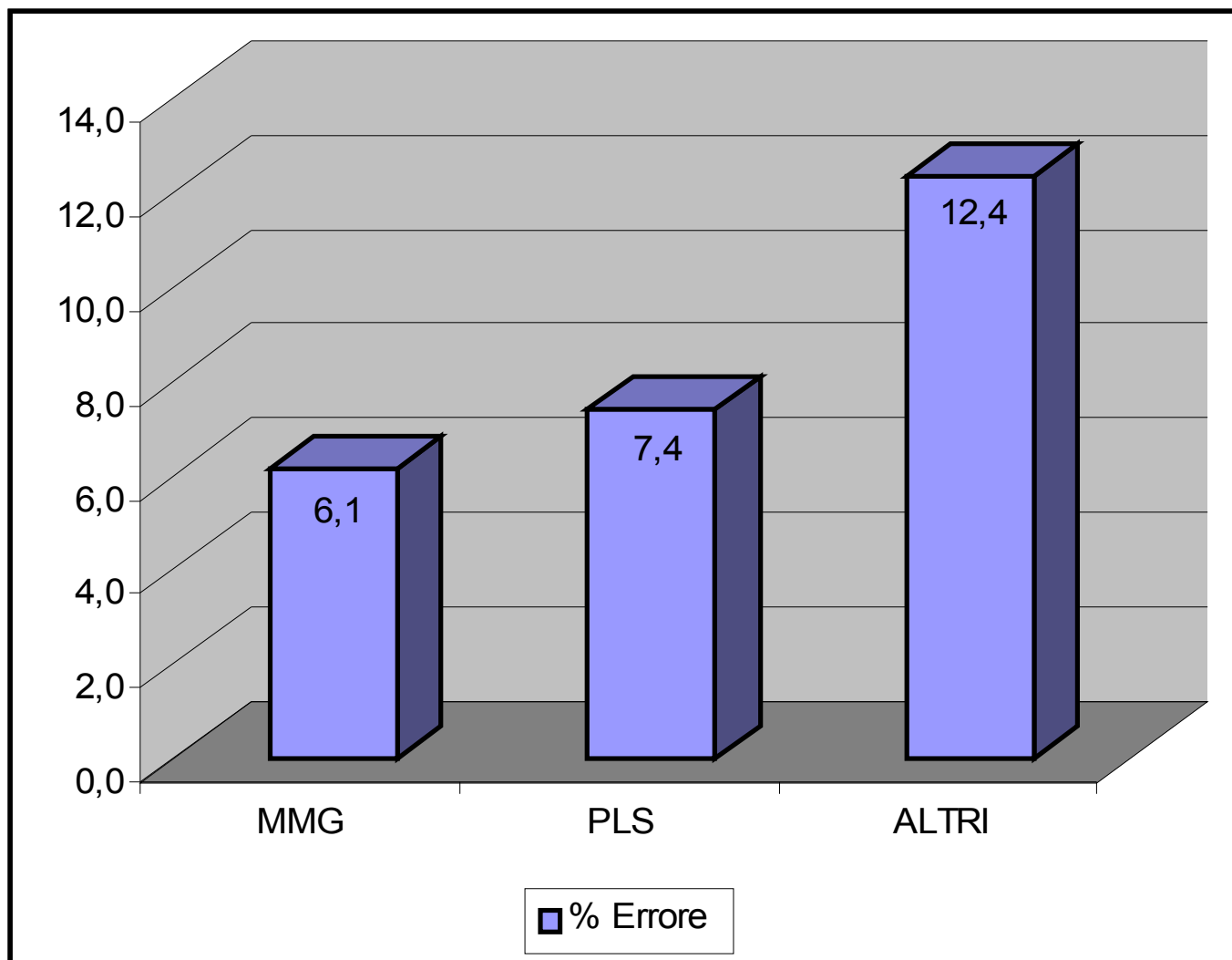
Appropriatezza

ARNO - Anno 2006
Numero ASL per classe di errore sul codice paziente

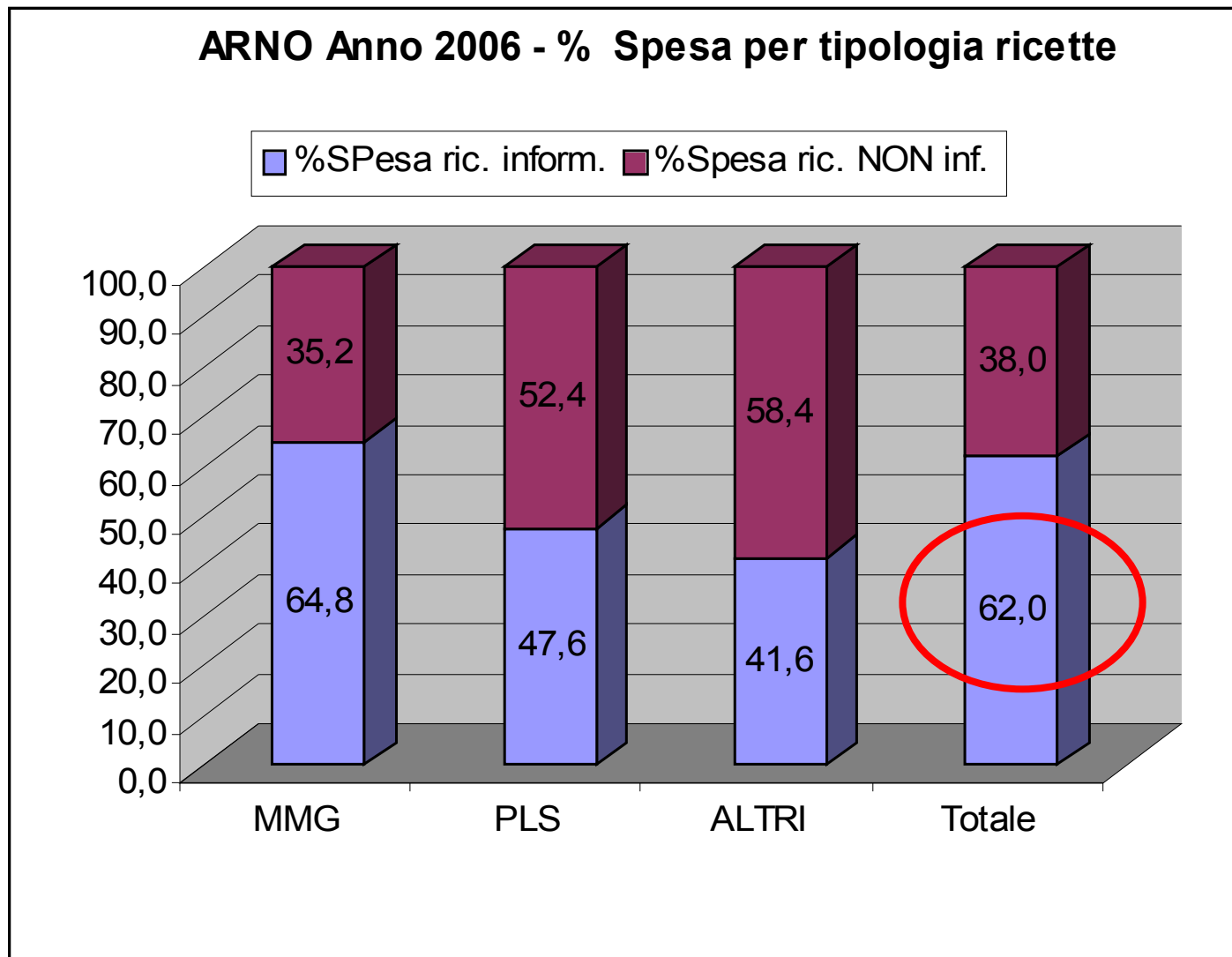
20



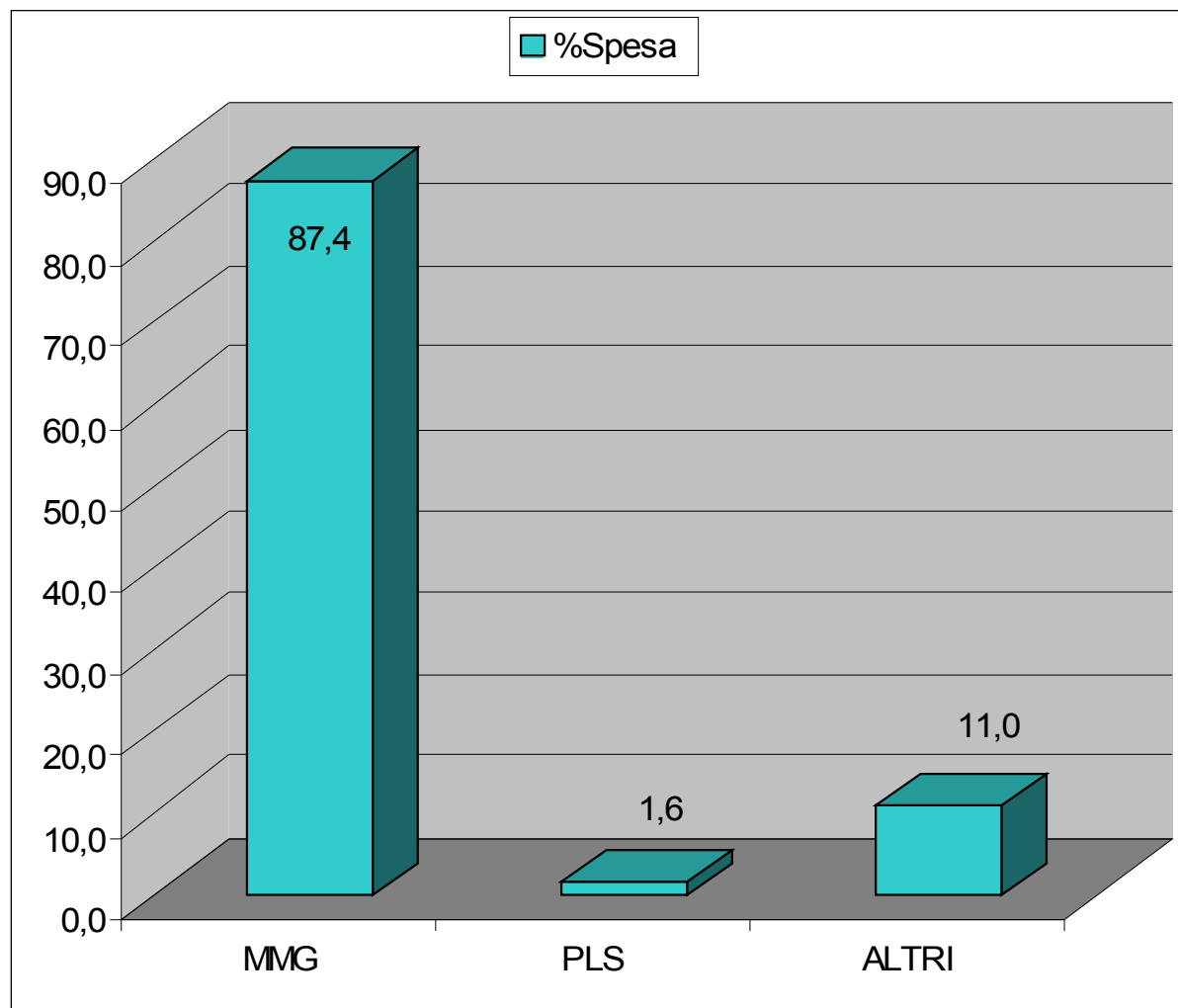
ARNO 2006 – % Spesa non riconosciuta per tipo medico



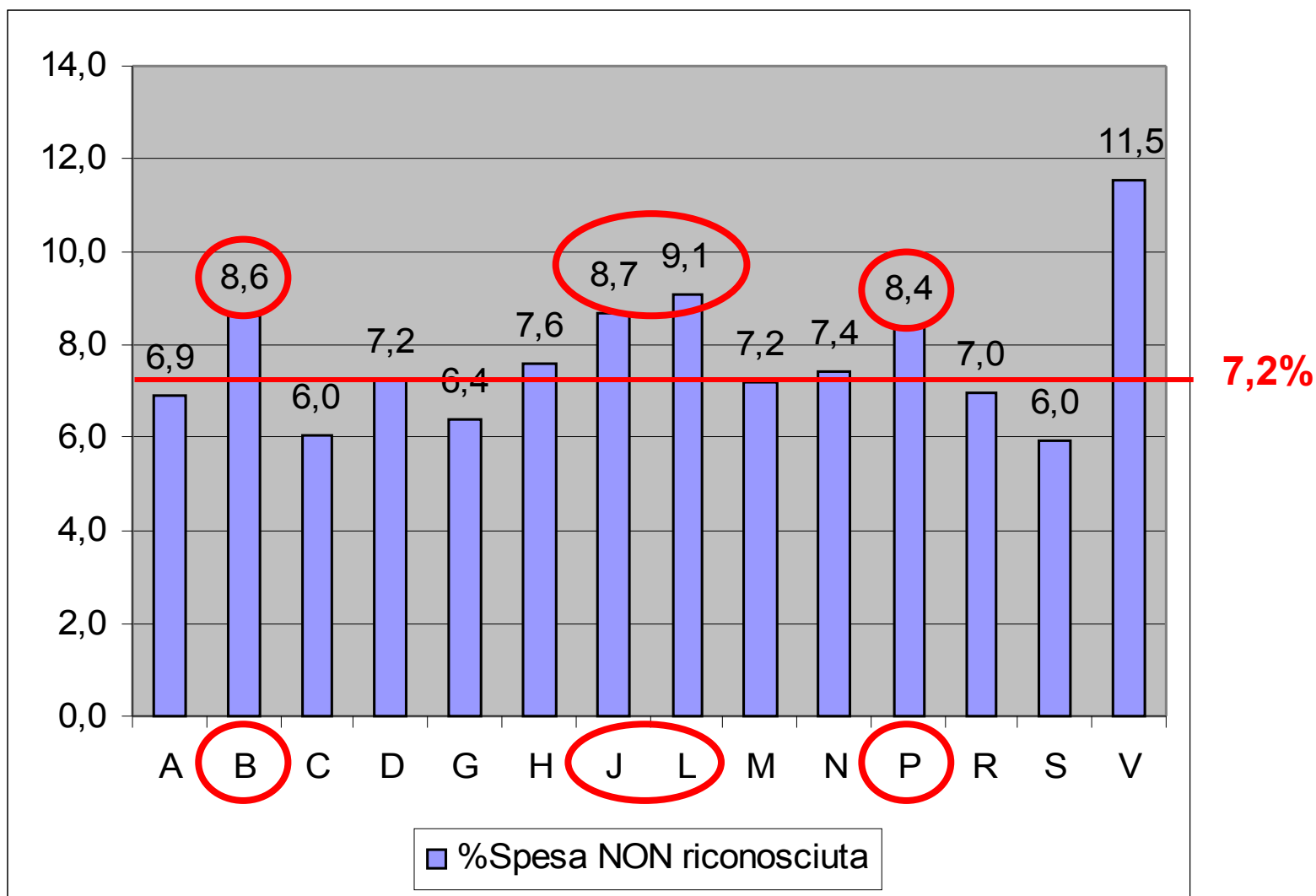
Ricette informatizzate per tipo medico – ARNO 2006 (16 ASL su 20)



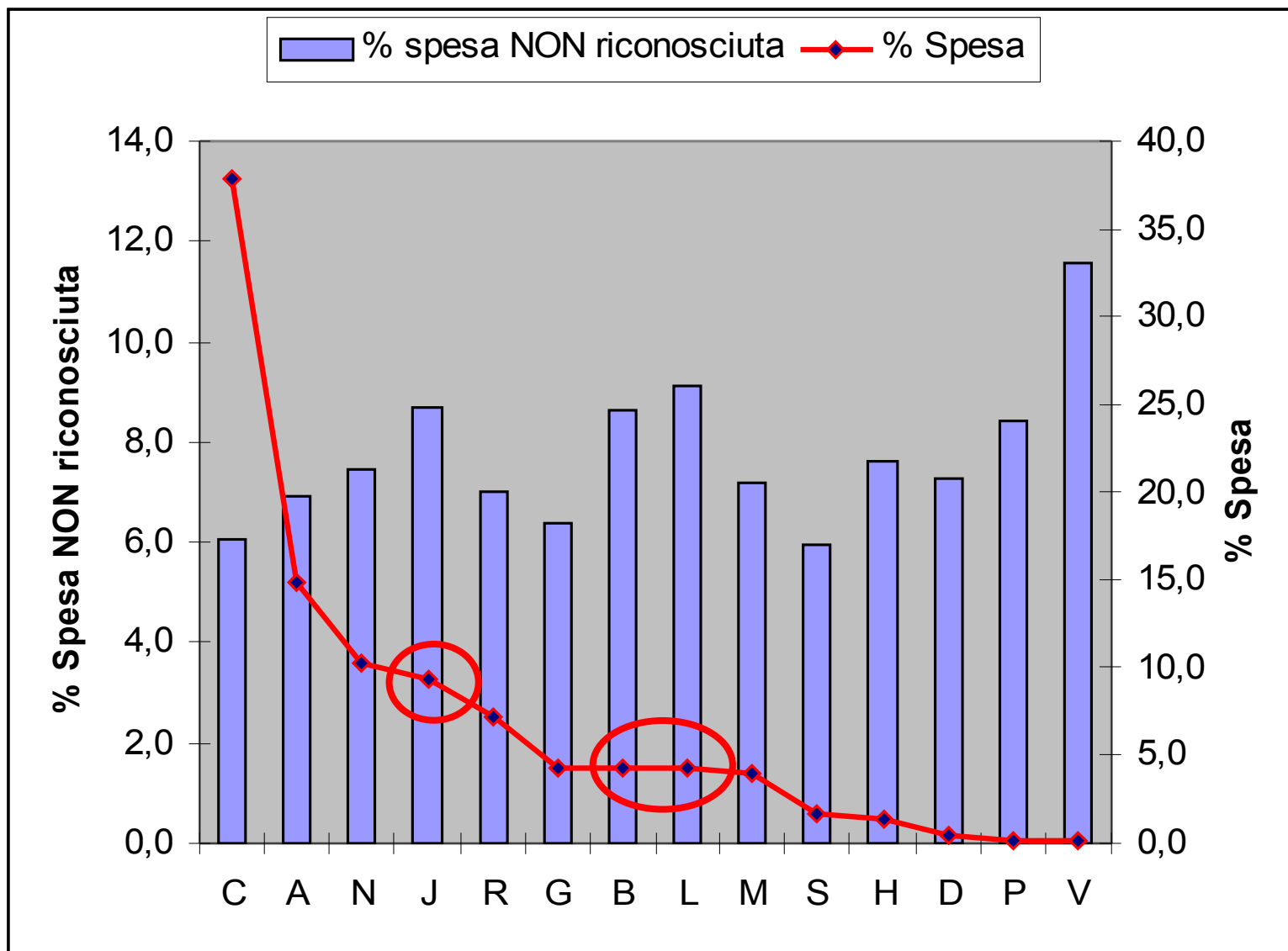
ARNO 2006 (16 ASL su 20) - % Spesa per tipo medico



ARNO 2006 -% Errore spesa non riconosciuta per GAP



% Spesa NON riconosciuta e % Spesa per GAP (ordine decrescente)



La qualità dei dati e l'epidemiologia

Il futuro prossimo

- La qualità come completezza dei dati della FARMACEUTICA
 - Convenzionata
 - Erogazione Diretta
 - Distribuzione per conto
 - Farmaci in ADI
 - Farmaci in RSA
 - 1° ciclo di terapia
- La qualità sui flussi delle PRESTAZIONI SPECIALISTICHE E DIAGNOSTICHE
- QUALITA' e INTEGRAZIONE
La qualità come valutazione dell'integrazione dei flussi delle prestazioni sanitarie in ARNO di regioni diverse (problema del federalismo sanitario)

VENT'ANNI DI STORIA
DELL'EPIDEMIOLOGIA DEL FARMACO
per guardare al futuro

