

## SOCIETA' SCIENTIFICHE GASTROENTEROLOGIA

Nei 10 anni scorsi hanno svolto un importante lavoro di:

- valutazione della attività clinica
- valutazione della struttura dell'offerta
- analisi della domanda
- raccolta dati

## SOCIETA' SCIENTIFICHE GASTROENTEROLOGIA

Lavoro indispensabile per:

- La programmazione delle strutture
- La pianificazione degli interventi
- L'applicazione di Linee Guida
- La verifica ed il controllo degli *outcome*
- La definizione di standard di *best practice*

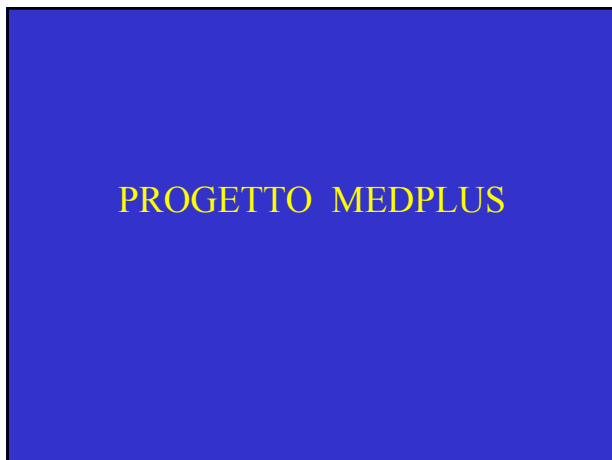
## SOCIETA' SCIENTIFICHE GASTROENTEROLOGIA

Lavoro indispensabile per:

- Migliorare la capacità professionale dei Soci
- Validare e diffondere le nuove tecnologie
- Sviluppare metodi di *audit* e di *peer review*
- Attuare l'accreditamento

## SOCIETA' SCIENTIFICHE GASTROENTEROLOGIA

MA UNO DEI COMPITI PRINCIPALI CUI  
LE SOCIETA' SCIENTIFICHE DOVREBBERO  
ESSERE CHIAMATE DALLA AUTORITA'  
REGOLATORIA E' QUELLO DI  
**RAZIONALIZZARE LE RISORSE**



**PROGETTO MEDPLUS**

La domanda

**DIAGNOSI PRINCIPALI**

N. diagnosi totali riscontrate	178	casi n.	947	100%
Prime 17 diagnosi riscontrate		casi n.	484	51%

**TOTALE DIAGNOSI (Principale + Secondarie)**

N. tipologie di diagnosi riscontrate	400		
N. diagnosi riscontrate	2.259		100%
Prime 26 tipologie di diagnosi	1.125		50%

**DIAGNOSI IN ENTRATA = DIAGNOSI PRINCIPALE**

N. tipologie di diagnosi riscontrate	88		49%
N. casi	384		41%

## PROGETTO MEDPLUS

### L'offerta

CASI	948
GIORNATE DI DEGENZA	8.280
DURATA MEDIA DELLA DEGENZA	8,73

### INTERVENTI PRINCIPALI (ICD IX-CM)

N. tipologie interventi principali	53	
N. totale interventi principali eseguiti	747	100%
Primi 4 tipi di interventi principali	398	53%

### INTERVENTI PRINCIPALI

N. tipologie interventi	76	
N. totale interventi eseguiti	1.160	100%
Primi 5 tipi di interventi	634	55%

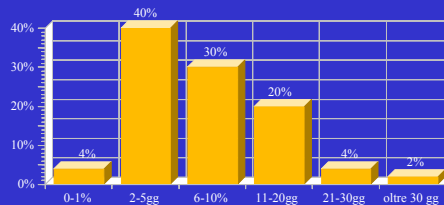
### PROCEDURE (ICD IX-CM)

N. tipologie procedure	87	
N. totale procedure eseguite	2.121	100%
Prime 3 tipologie di procedure	1.260	59%

## PROGETTO MEDPLUS

Frequenza dei ricoveri e delle giornate di degenza per fasce di durata della degenza

### Giornate di degenza



## PROGETTO MEDPLUS

Distribuzione per fasce di durata dei casi con procedure

FASCE	CASI	%	CASI CON		N.		PROG/ CASI
			PROCEDURE	%	PROCED.	%	
0-1	40	4%	25	63%	47	2%	1,9
2-5	375	40%	262	70%	512	24%	2,0
6-10	283	30%	243	86%	659	31%	2,7
11-15	137	14%	129	94%	401	19%	3,1
16-20	55	6%	50	91%	198	9%	4,0
21-30	35	4%	35	100%	145	7%	4,1
> 30	23	2%	20	87%	159	7%	8,0
<b>TOTALE</b>	<b>948</b>	<b>100%</b>	<b>764</b>	<b>81%</b>	<b>2.121</b>	<b>100%</b>	<b>2,8</b>

## PROGETTO MEDPLUS

Prime 10 diagnosi di dimissione

CASI	363	39%
DIAGNOSI SECONDARIE RISCONTRATE	537	41%
TOTALE INTERVENTI CHIRURGICI ESEGUITI	426	37%
TOTALE PROCEDURE ESEGUITE	843	40%

## PROGETTO MEDPLUS

Prime 10 diagnosi principali

**Diagnosi principale: 5712, Cirrosi alcolica del fegato**

Le prime 5 diagnosi secondarie rappresentano il 50% del totale

1 Ascite
2 Ascesso del fegato: coma epatico

I primi 2 interventi chirurgici rappresentano il 77% del totale

1 Altra endoscopia dell'intestino tenue
2 Drenaggio percutaneo addominale

Le prime 2 procedure rappresentano il 51% del totale

1 ECG
2 Rx torace

## PROGETTO MEDPLUS

Prime 10 diagnosi principali

**Diagnosi principale: 5715, Cirrosi del fegato senza menzione di alcool**

Le prime 7 diagnosi secondarie rappresentano il 51% del totale

<b>Diabete</b>
<b>Ascite</b>

I primi 2 interventi chirurgici rappresentano il 62% del totale

<b>EGDS</b>
<b>Drenaggio</b>
<b>percutaneo</b>

Le prime 3 procedure rappresentano il 61% del totale

<b>ECG</b>
<b>Eko addome</b>

## PROGETTO MEDPLUS

Prime 10 diagnosi principali

**Diagnosi principale: 5714, Cirrosi del fegato, epatite cronica**

Le prime 11 diagnosi secondarie rappresentano il 50% del totale

1 Diabete mellito senza complicazioni
2 Calcolo cistifellea senza CC

I primi 1 interventi chirurgici rappresentano il 85% del totale

1 Agobiopsia
2 EGD con biopsia

Le prime 2 procedure rappresentano il 60% del totale

1 Rx torace
2 Eco addominale e retroperitoneale

## PROGETTO MEDPLUS

Prime 10 diagnosi principali

**Diagnosi principale: 5320, Ulcera duodenale acuta con emorragia**

Le prime 2 diagnosi secondarie rappresentano il 52% del totale

1 Anemia postemorragica acuta
2 Ipertensione benigna

I primi 2 interventi chirurgici rappresentano il 71% del totale

1 EGD
2 Controllo endoscopico di sanguin. gastrico o duodenale

Le prime 2 procedure rappresentano il 65% del totale

1 Trasfusione di concentrato cellulare
2 ECG

## PROGETTO MEDPLUS

Prime 10 diagnosi principali

Diagnosi principale: 1550, Tumori maligni del fegato primitivo

Le prime 6 diagnosi secondarie rappresentano il 52% del totale

1 Cirrosi del fegato senza menz. alcool

2 Ascesso del fegato: coma epatico

I primi 2 interventi chirurgici rappresentano il 50% del totale

1 EGD

2 Drenaggio percutaneo addominale

Le prime 3 procedure

rappresentano il 57% del totale

1 ECG

2 Eco addominale e retroperitoneale

## PROGETTO MEDPLUS

Prime 10 diagnosi principali

Diagnosi principale: 5310, Ulcera gastrica acuta con emorragia

Le prime 2 diagnosi secondarie rappresentano il 30% del totale

Anemia postemorragica acuta

2 Diabete mellito senza

I primi 2 interventi chirurgici rappresentano il 36% del totale

Controllo endoscopico di sanguin. gastrico o duodenale

2 EGD con biopsia

Le prime 2 procedure

rappresentano il 37% del totale

2 Trasfusione di concentrato cellulare

## PROGETTO MEDPLUS

Prime 10 diagnosi di dimissione:  
confronto tra le diagnosi in uscita e le diagnosi in entrata correlate  
Sintesi

Diagnosi di dimissione: 5715 Cirrosi del fegato senza menzione alcool

Diagnosi in entrata	CIRROSI E ALTRE MALATTIE CRONICHE DEL FEGATO: CIRROSI DEL FEGATO SEN	39%
	ALTRE	61%

## PROGETTO MEDPLUS

Prime 10 diagnosi di dimissione:  
confronto tra le diagnosi in uscita e le diagnosi in entrata correlate  
Sintesi

Diagnosi di dimissione: 5714 Cirrosi del fegato, epatite cronica

Diagnosi in entrata	CIRROSI E ALTRE MALATTIE CRONICHE DEL FEGATO: EPATITE CRONICA	91%
	ALTRE	9%

## PROGETTO MEDPLUS

Prime 10 diagnosi di dimissione:  
confronto tra le diagnosi in uscita e le diagnosi in entrata correlate  
Sintesi

Diagnosi di dimissione: 5320 Ulcera duodenale acuta con emorragia

Diagnosi in entrata	ULCERA DUODENALE: ACUTA CON EMORRAGIA	58%
	ALTRE	42%

## PROGETTO MEDPLUS

Prime 10 diagnosi di dimissione:  
confronto tra le diagnosi in uscita e le diagnosi in entrata correlate  
Sintesi

Diagnosi di dimissione: 1550 Tumori maligni del fegato primitivo

Diagnosi in entrata	TUMORI MALIGNI DEL FEGATO E DEI DOTTI BILIARI INTRAEPATICI: DEL FEGATO	52%
	ALTRE	48%

## PROGETTO MEDPLUS

Prime 10 diagnosi di dimissione:  
confronto tra le diagnosi in uscita e le diagnosi in entrata correlate  
Sintesi

Diagnosi di dimissione: 5310 Ulcera gastrica acuta con emorragia

Diagnosi in entrata	ULCERA GASTRICA: ACUTA CON EMORRAGIA	96%
	ALTRE	96%

### INDICATORI

PER IL CONTROLLO DELL'EFFICIENZA E DELL'ECONOMICITA'  
DELLA SPESA NEL SERVIZIO SANITARIO NAZIONALE

Dimessi non operati/totale dimessi (in %)

	1994	1995						N° reparti rilevati nel 1995			
		Anno			I semestre				II semestre		
	Mediana	Mediana	Min	Max	Mediana	Min	Max		Mediana	Min	Max
Chirurgia generale	42,7	44,1	19,3	62,6	44,5	21,8	62,6	43,7	19,3	61,2	21
Oculistica	---	28,5	11,3	40,4	28,4	11,3	37,7	28,5	11,3	40,4	7
Ortopedia e Traumatologia	47,8	45,2	21,0	63,8	45,6	27,2	63,8	44,9	21,0	63,7	15
Ostetricia e Ginecologia	42,0	61,7	39,9	79,1	61,6	39,9	78,9	61,7	40,7	79,1	11
Otorinolaringoiatria	38,3	44,4	20,4	54,0	41,8	20,6	51,1	47,0	20,4	54,0	10
Urologia	41,9	44,2	30,5	65,5	42,4	30,5	65,5	45,9	30,8	58,5	8

## RISORSE ECONOMICHE

The McMaster Univ.  
formula :

$$P = \frac{M \times C}{B}$$

P = performance  
M = motivation  
C = competence  
B = barrier

The Virginia Univ.formula:

$$U = \frac{R \times V}{W}$$

U = usefulness  
R = relevance  
V = validity  
W = work to access



## VALUTAZIONE PUBBLICAZIONI E RAPPORTI CON INDUSTRIA



### Who owns the FDA?

*The drug industry or the people?*

**BMJ** 14 settembre 2002