





Gastroepatonet.org
<http://www.gastroepatonet.org>

Presentazione del Progetto

Marisa De Rosa SISS
Sistemi Informativi e Servizi per
la Sanità

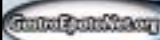

CINECA - Consorzio Interuniversitario di Calcolo Elettronico

- Il CINECA è un Consorzio non-profit composto da 18 Università Italiane e il CNR Centro Nazionale Ricerche che opera sotto la supervisione del MIUR
- E' il più importante centro di calcolo italiano e uno dei più importanti ed avanzati a livello europeo
- E' attivo ad ampio raggio in tutti i settori dell'*Information Technology*




CINECA
Aree Principali

- Supercalcolo
- MIUR
- Gestione ed Analisi dell'Informazione
- **Sistemi Informativi e Servizi per la Sanità - SISS**
- Comunicazione e Sistemi distribuiti
- Gestione dei sistemi
- Amministrazione e gestione universitaria

Sistemi Informativi e Servizi per la Sanità

Il CINECA ha un'esperienza ventennale nel campo delle applicazioni sanitarie:

- ❖ Banche Dati e Registri epidemiologici
- ❖ Sperimentazioni Cliniche
- ❖ Reti di servizi in Internet-Extranet

Opera in grandi progetti sia a livello nazionale che internazionale con il Ministero della Salute, l'ISS, l'Associazione Italiana di Oncematologia Pediatrica (AIOP), la Johns Hopkins University, 30 Aziende ASL italiane, (ARNO), lo IOR...

Gastroepatonet

Progetto della Rete della Società Italiana di Gastroenterologia che ha come

obiettivo

la creazione di una **infrastruttura tecnologica** per facilitare e supportare l'attività di ricerca clinica-epidemiologica e di base tra le Unità Operative (U.O.) di Gastroenterologia (SIGE-AIGO)

Infrastruttura Tecnologica

E' stata realizzata dal **CINECA**, con l'utilizzo di tecnologie avanzate, per la creazione di una rete privata (**Extranet**) che collega le U.O. di Gastroenterologia attraverso Internet con massima garanzia di **sicurezza** e **riservatezza** dell'informazione.

Infrastruttura Tecnologica di base

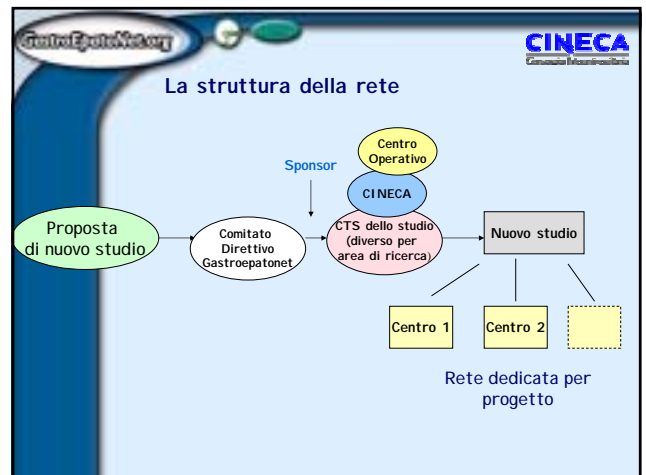
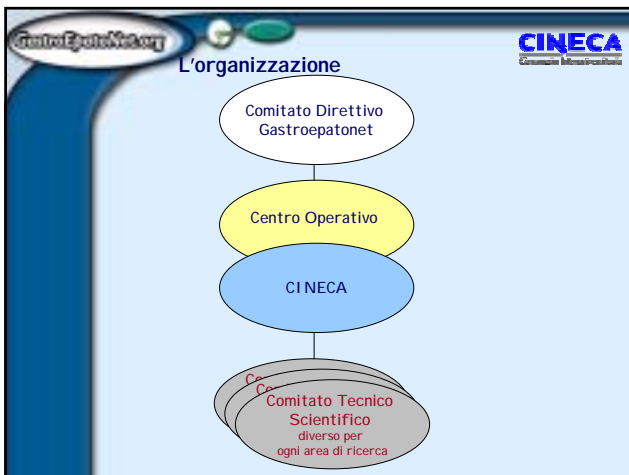
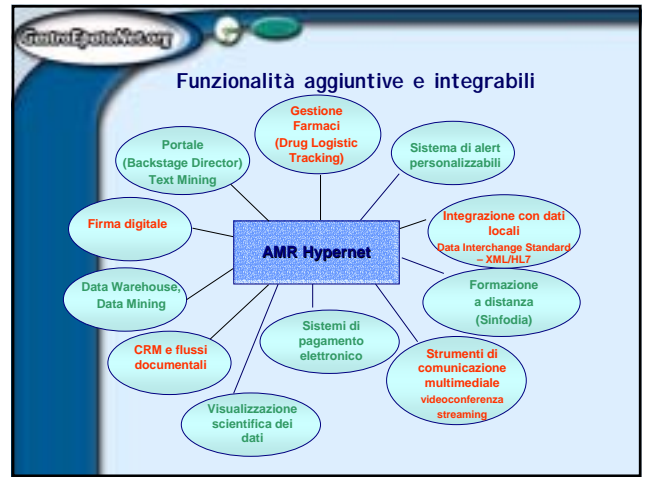
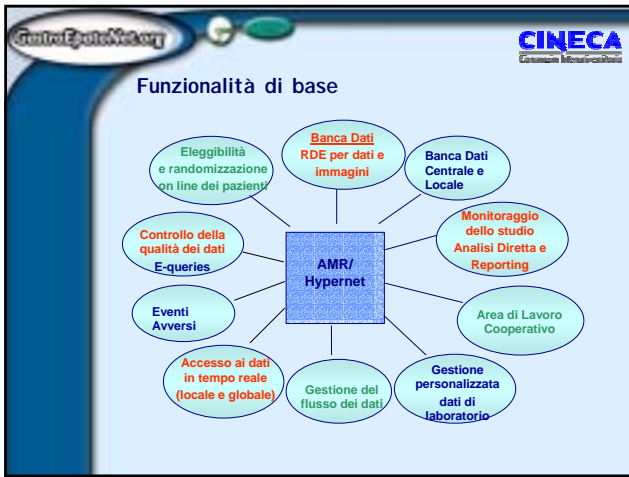
I servizi

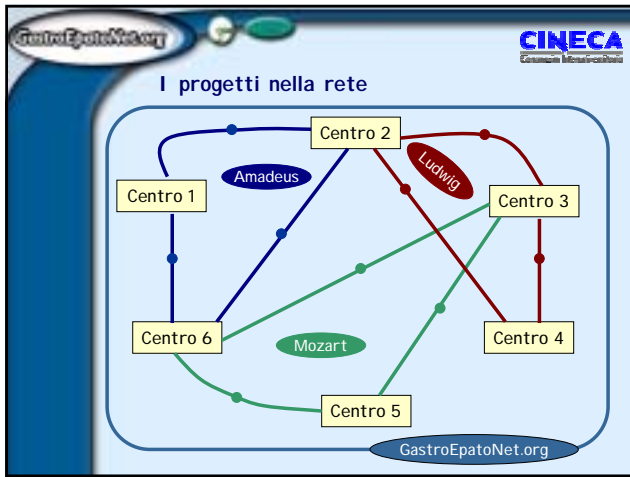
- ❖ **Sito privato** per la condivisione e lo scambio di informazioni tra i centri (progetti, risultati, pubblicazioni...)
- ❖ **Area di lavoro cooperativo** (a più livelli di accesso) per la condivisione e la gestione di documenti (sviluppo nuovi protocolli, proposte, consensus...) dedicata ai vari progetti che saranno attivati


Servizi offerti in Gastroepatonet
(da attivare per ogni progetto)

Sistemi avanzati e metodologie per la conduzione di ricerche cliniche multicentriche e registri epidemiologici in Internet:

- ❖ **AMR** - sistema integrato per l'implementazione e la gestione di progetti/Banche Dati di tipo epidemiologico (es. Amadeus)
- ❖ **Hypernet** - versione dell'AMR dedicata alle Industrie Farmaceutiche per la conduzione di sperimentazioni cliniche controllate su nuovi farmaci a scopi registrativi. Sistema validato secondo le *Good Clinical Practice* EU/USA





GastroEpatNet.org  **CINECA**
 Consorzio Interuniversitario

Gastroepatonet - Vantaggi (2)


La rete permetterà di condurre con facilità e rapidità trials clinici ed epidemiologici multicentrici anche di grandi dimensioni:

- ❖ riduzione costi/tempi
- ❖ velocità di accrual
- ❖ possibilità di integrazione con flussi di dati già presenti in ospedale

GastroEpatNet.org  **CINECA**
 Consorzio Interuniversitario

Gastroepatonet - Vantaggi (3)

- ❖ Struttura forte → sponsors
- ❖ Controllo centrale della ricerca da parte delle società scientifiche

GastroEpatNet.org  **CINECA**
 Consorzio Interuniversitario

Gastroepatonet - Vantaggi (4)

- ❖ Per connettersi alla rete è sufficiente un PC collegato ad Internet
- ❖ Nessuna protezione del PC a livello locale
- ❖ Aggiornamento del software sul server centrale immediatamente disponibile a livello locale

Amadeus  **CINECA**
 Consorzio Interuniversitario

Progetto AMADEUS

<http://www.gastroepatonet.org/amadeus>

Primo studio attivato nella rete Gastroepatonet

Data Base di tipo epidemiologico con la raccolta dati retrospettivi di dimissione ospedaliera (SDO) dalle U.O. di gastroenterologia partecipanti al progetto

dati amministrativi → dati epidemiologici

Gastroepatonet - Sviluppi futuri

- ❖ Sarà possibile, su specifici progetti, allargare la rete ad altre tipologie di utenti, come ad es. i Medici di Medicina Generale
- ❖ Progetti di Disease Management, Bench Marking,...
- ❖ e-learning (ecm)
- ❖ Data Bases orientati al paziente
- ❖ Telemedicina

Gastroepatonet - Sviluppi futuri

- ❖ Il modello Gastroepatonet potrà essere replicato per altre aree sanitarie